



Status prawny Ośrodka

Miejski Ośrodek Pomocy Rodzinie w Toruniu jest jednostką organizacyjną **Gminy Miasta Toruń**. Siedzibą Ośrodka jest Miasto Toruń.

Obszarem działania Ośrodka jest Gmina Miasta Toruń.

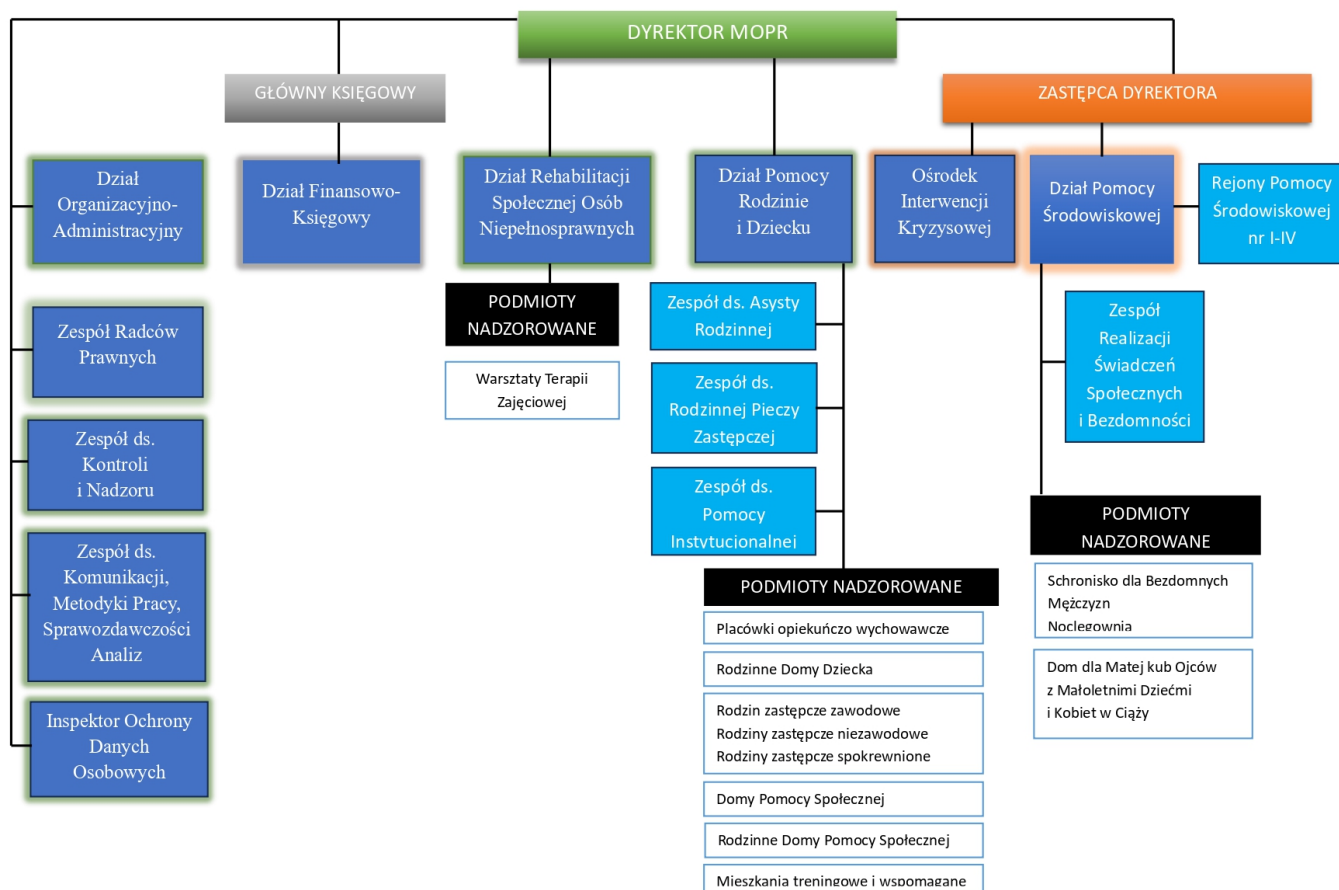
Ośrodek wykonuje zadania gminy (własne i zlecone z zakresu administracji rządowej) oraz zadania powiatu (własne i zlecone z zakresu administracji rządowej) – z zakresu pomocy społecznej, wspierania rodziny i systemu pieczy zastępczej oraz zadania z zakresu rehabilitacji społecznej osób niepełnosprawnych.

Celem Ośrodka jest w szczególności:

- podejmowanie działań wspierających osoby i rodziny w wysiłkach zmierzających do zaspokojenia bieżących potrzeb i umożliwienia im życia w warunkach odpowiadających godności człowieka, przy współudziale osób ubiegających się o udzielenie pomocy;
- pomoc w doprowadzeniu do życiowego usamodzielnienia osób i rodzin oraz ich integracji ze środowiskiem, w miarę możliwości Ośrodka;
- umożliwienie osobom i rodzinom przezwycięzenie trudnych sytuacji życiowych, których nie są one w stanie pokonać wykorzystując własne uprawnienia, zasoby i możliwości;
- wspieranie rodziny przeżywającej trudności w wypełnianiu funkcji opiekuńczo – wychowawczych oraz organizowanie pieczy zastępczej
- umożliwienie osobom i rodzinom zagrożonym wykluczeniem społecznym, w tym osobom niepełnosprawnym - uczestnictwa w życiu społecznym.

Schemat organizacyjny MOPR w Toruniu

Prezydent Miasta Torunia



•

Source URL: <https://bip.mopr.torun.pl/status-prawnego-osrodka>